

FICHE DE POSTE

Alternance en BET Fluides

SOCIETE

IMING – L'ingénierie des Energies, des Mobilités et du BTP

La société IMING Services est une société d'ingénierie qui a choisi de mixer l'humain et l'urgence climatique pour accompagner les acteurs publics et privés dans la gestion de leurs projets les plus complexes, des phases de conception jusqu'à la livraison.

Il est la résultante de la fusion de deux sociétés d'ingénierie qui couvrent la chaîne de valeur des métiers liés aux domaines du **BTP**, des **services à la mobilité** et des **énergies** depuis plus de 20 ans (INGEOLE et SPMO).

Les équipes sont sollicitées en fonction des projets et des expertises requises. Des experts métiers font le lien entre les trois sociétés. Ils composent les équipes projets qui une fois constituées concentrent leurs efforts sur la mission confiée. Spécialistes des projets sur-mesure, le plus souvent dans des milieux exploités ou encore au sein d'ICPE complexes, les effectifs du groupe IMING œuvrent sur des projets où l'expertise recherchée est celle de concevoir durablement sur le plan environnemental. Pour réhabiliter ou construire des bâtiments de manière durables, les infrastructures associées ou des systèmes d'avitaillement et de stockage d'énergies plus propres, plus respectueux de l'environnement et du contexte local dans lequel ils sont implantés, ce savoir-faire est aujourd'hui indispensable. C'est ce que le groupe IMING a choisi de mettre au centre de son développement.

Les collaborateurs du groupe s'unissent autour 4 valeurs communes qui constitue l'ADN du groupe, mis au service des clients.

ETHIQUE RESPONSABLE



« Socle commun de nos projets et de nos équipes, nous développons des projets favorisant des solutions innovantes et respectueuses de l'environnement »

AGILITE



« La multidisciplinarité est essentielle au développement et à la bonne marche des missions qui nous sont confiées »

SUR-MESURE



« Notre organisation s'adapte au mieux aux attentes de nos clients grâce à une équipe et des outils dédiés leurs besoins »

IMPLICATION



« Nos équipes conçoivent dans l'intérêt de nos clients et assurent la réalisation avec une volonté forte de faire aboutir les projets dans le respect de leurs engagements. »

Le groupe propose un panel très complet de compétences pour des opérations de petites et moyennes envergures (50k€ à 20M€ de budget travaux). Le groupe détient une connaissance pointue des réglementations spécifiques sur chaque domaine d'intervention. Il dispose de toutes les qualifications nécessaires aux missions qu'il gère. Il répond également à toutes les évolutions culturelles et sociétales du monde d'aujourd'hui.

Depuis plus de 20 années, les collaborateurs d'IMING accompagnent les acteurs privés et publics, en tant que **Maître d'Œuvre** et **Assistant à Maîtrise d'Œuvre** dans différents domaines d'activités pluridisciplinaires :

- ✓ Aires d'autoroute et péage, parkings de covoiturage
- ✓ Centres d'exploitation et de maintenance pour véhicules (poids-lourds ; aéronefs)
- ✓ Aménagements urbains
- ✓ Nouvelles mobilités
- ✓ Bâtiments tertiaires ou industriels
- ✓ Déconstruction
- ✓ Installation de distribution (multi-énergies ; carburants traditionnels ; bioGNV ; IRVE ; H2 ; biocarburants)

Les projets pilotés par **IMING** portent sur les enjeux suivants :

- Mobilités vertueuses : Hydrogène, GNV ; IRVE ; biocarburants

- Ecoconception
- Gestion et traitement des eaux pluviales
- Energies renouvelables : photovoltaïque principalement
- Codes de la construction, du travail, de l'environnement, des marchés publics, ...
- Rénovation/Construction de bâtiments industriels ou tertiaires
- Diagnostics de sites
- Déconstruction de bâtiments
- Monuments Historiques
- Gestion de chantier en milieu exploité

IMING intervient, majoritairement, en tant que généraliste et mandataire de groupement mais peut intervenir en tant que spécialiste au sein de groupement.

Entreprise dynamique et à taille humaine, **IMING** dispose de 5 agences en France : IDF à Montrouge (92) avec 35 collaborateurs ; en région Lyonnaise à Brignais (69) avec près de 35 collaborateurs ; Nantes (44 - 10 collaborateurs) ; Marseille (13 - 5 collaborateurs) ; Bordeaux (33 - 15 collaborateurs) ; Béziers (34 - 3 collaborateurs), ainsi qu'une antenne à Lorient (56 - 2 collaborateurs).

IMING en quelques chiffres



IMING souhaite renforcer ses équipes dans la conception et le suivi d'exécution d'installations dites Fluides ; le poste est basé au sein de l'antenne de Lorient (56).

DESCRIPTION DU POSTE ET RESPONSABILITES

Généralités

L'alternant.e assistera les différents chef.fe.s de projet dans la réalisation de leurs études. Ponctuellement, il interviendra sur site pour l'assister dans la supervision des travaux, des installations, des mises en service, et des réceptions.

L'alternant.e interviendra dans des projets de construction (Bâtiment ; VRD ; Process industriel) depuis les études de faisabilité/diagnostics jusqu'aux opérations de réception (GPA incluse) ; en Assistance à Maîtrise d'Ouvrage comme en Maîtrise d'Œuvre de conception ou d'exécution.

Il.elle travaillera sous la responsabilité hiérarchique du responsable de la Cellule Conception au sein du Pôle Conception, et pourra intervenir sous la responsabilité fonctionnelle d'autres responsables de cellule. Il.elle travaillera en particulier avec les ingénieurs Fluides d'IMING (Thomas et Jean-Frédéric). A noter que ces derniers sont basés dans une autre agence d'IMING.

Il.elle rendra compte à son responsable de manière régulière et sera en mesure de le solliciter en cas de dérive.

Typologies de projet

Les projets porteront sur l'audit et le diagnostic, la programmation, la conception, l'assistance à la sélection des candidats/offres, le suivi d'exécution de réaménagements, rénovations lourdes, constructions de bâtiments tertiaires (bureaux ; restaurants) ou industriels (ateliers de maintenance pour poids-lourds ou avions ; ateliers agroalimentaires). Les projets, réalisés à 95% en site exploité, comportent toujours une composante d'OPC.

Les problématiques généralistes abordées seront la conformité normative et réglementaire, l'écoconception des projets, la cohabitation travaux/exploitation, la gestion de groupement, les risques industriels.

Les problématiques spécifiques sur lesquelles pourra travailler l'alternant.e seront : les CVCD-Pb et CFO-Cfa de bureaux ; les CVCD-Pb et CFO-Cfa de cuisine (>25kW) ; l'analyse/audit thermique et énergétique des bâtiments ; les installations de froid industriel ; les installations d'avitaillement en BioGNV, H2 et électrique.

Exemples de projet

Création de deux stations de distribution H2 :

- La création d'une station de distribution privée H2 à destination de 19 Bus de l'agglomération de Lorient (Chantier en dépôt bus sous exploitation, distribution H2 rapide et lente ...)
- La création d'une station de distribution publique maritime à destination des bateaux (Chantier sous contrainte PPRL, fondations spéciales en rive de quai, distribution rapide sur ponton ...)



Transformation d'un chantier naval en laboratoire H2 :

Mission de maîtrise d'œuvre complète, y compris OPC, pour la réhabilitation d'un ancien chantier naval (bâtiment et VRD) pour en faire un laboratoire d'essais H2 et Cryogénie. Le projet comprend des enjeux de sûreté (sécurisation du site), de fluides spéciaux avec une forte densité de réseaux, et d'ICPE, notamment au travers d'échanges avec l'INERIS sur l'applicabilité de la rubrique 4715 « Hydrogène ».



Atelier de préparation agroalimentaire :

Maîtrise d'œuvre complète pour la rénovation, le réaménagement et la mise en conformité sanitaire d'un atelier de préparation agroalimentaire (mareyage) : chambres froides négative et positive ; revêtement de sol circulaire poids lourds ; rénovation complète du réseaux électriques ; gestion des eaux usées.

**Construction d'un centre d'exploitation :**

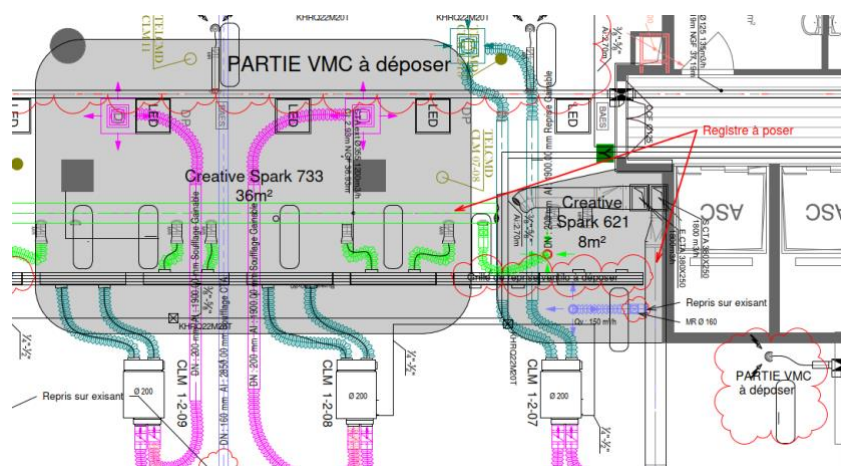
Maîtrise d'œuvre complète de la construction du Centre Opérationnel : démolition des bâtiments industriels, gestion de l'amiante, aire de remisage des bus ; bâtiment d'exploitation (bâtiment HQE BD niveau très performant) ; aire de lavage PL ; aire de distribution gasoil ; gestion des EP.

**Rénovation et extension d'une halle couverte :**

Dimensionnement des installations CVCD-PB et CFO-Cfa dans le cadre d'une rénovation et de l'extension d'une halle, avec création d'un restaurant.

**Rénovation d'un plateau de bureaux :**

Maîtrise d'œuvre complète, dont les fluides, de la rénovation d'un plateau de bureaux.



PROFIL RECHERCHE

Qualités :

Proactif, ve, autonome, rigueur/organisation et esprit de synthèse, sont les qualités nécessaires à la bonne maîtrise de ses missions. Avoir un bon relationnel est un prérequis, notamment pour échanger les équipes dispersées dans les agences d'IMING. L'alternant.e devra être capable d'assimiler rapidement les domaines techniques spécifiques à ses missions ainsi que les spécificités HSE de nos clients.

Formation/Expérience :

Un profil de licence 3 en thermique et énergies est pressenti.
 Une formation et/ou expérience en dimensionnement des CVCD est un plus significatif.
 Une expérience en rénovation/construction d'ICPE peut être un plus significatif.
 Une bonne connaissance des acteurs et des phases d'un projet de construction est un atout.

Profil junior (<1 ans d'expérience) recherché.

Lieux :

Poste basé de préférence à Lorient (56).
 Déplacements à prévoir : majoritairement à 2h max de son lieu de travail, et, plus occasionnellement, en France Métropolitaine (1 à 3 jours par semaine selon la charge).

Télétravail possible selon les profils : au moins 2 jours de présence par semaine en agence demandés.

Type de contrat :

Contrat (Statut Cadre) à Durée Indéterminée avec période d'essai de 4 mois renouvelable une fois.

REMUNERATION

Négociable selon expérience

Contact Candidature

Transmettre CV et lettre de motivation à l'attention de M.Monteils (Directeur),
 - Soit par mail à l'adresse suivante : yann.baroux@iming.fr
 - Soit par lettre simple à l'adresse suivante : IMING, 41, rue Périer à 92120 Montrouge